



## Ménages référents de la Prévention des Déchets dans les Landes

### Résultat de l'opération

Conseil général,  
Hôtel du Département, 17 Novembre 2006

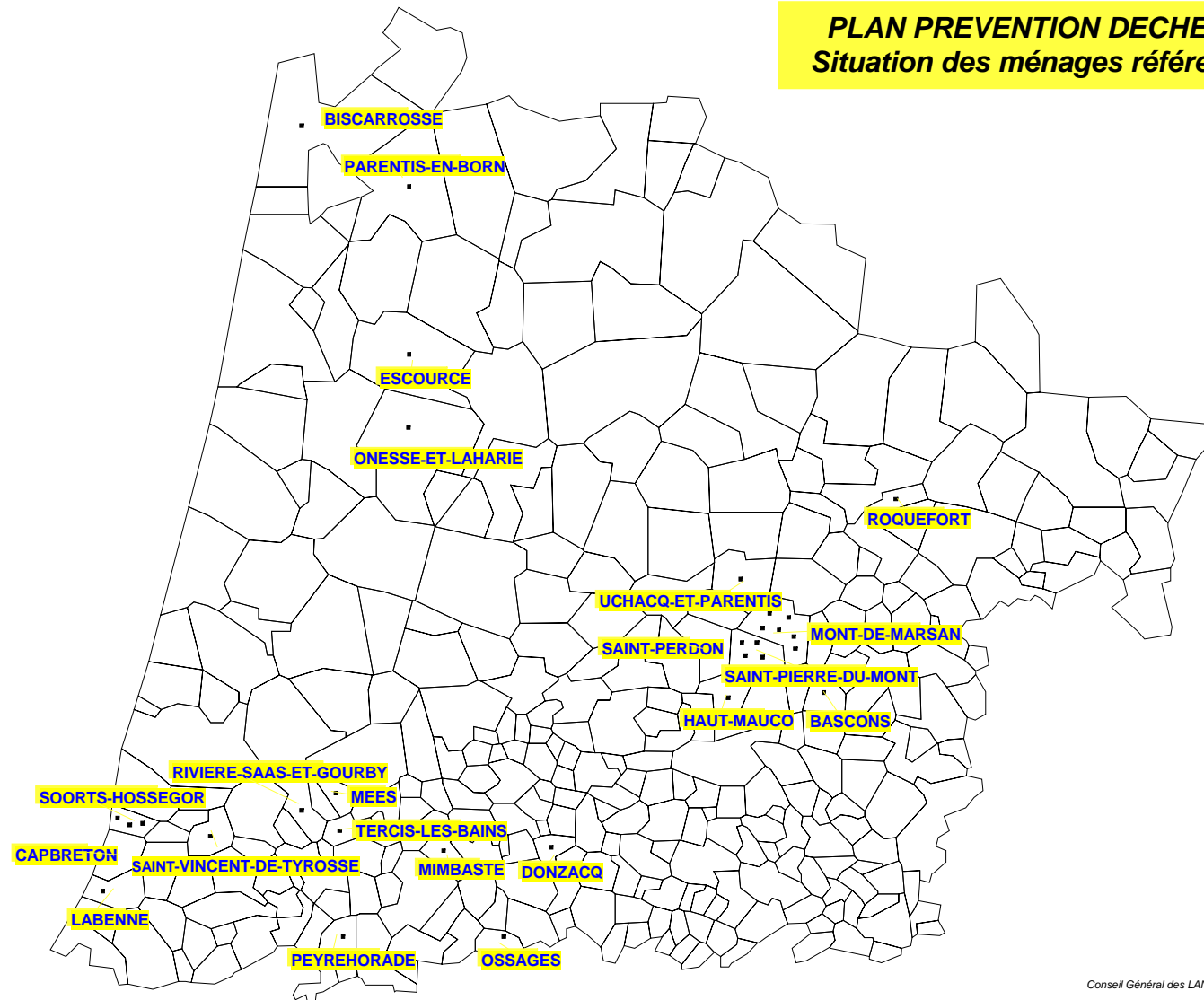
# Les ménages inscrits (1/2)

- 35 ménages se sont inscrits à l'opération
- 40% sont composés de 2 personnes
- 54% sont composés de plus de 2 personnes
- 100% pratiquent le tri sélectif
- seuls 13% ne pratiquent pas le jardinage
- 50% ont un potager



# Les ménages inscrits (2/2)

## PLAN PREVENTION DECHETS Situation des ménages référents



Conseil Général des LANDES : Avril 2005

# Participation des ménages

(1/2)

## 35 ménages inscrits

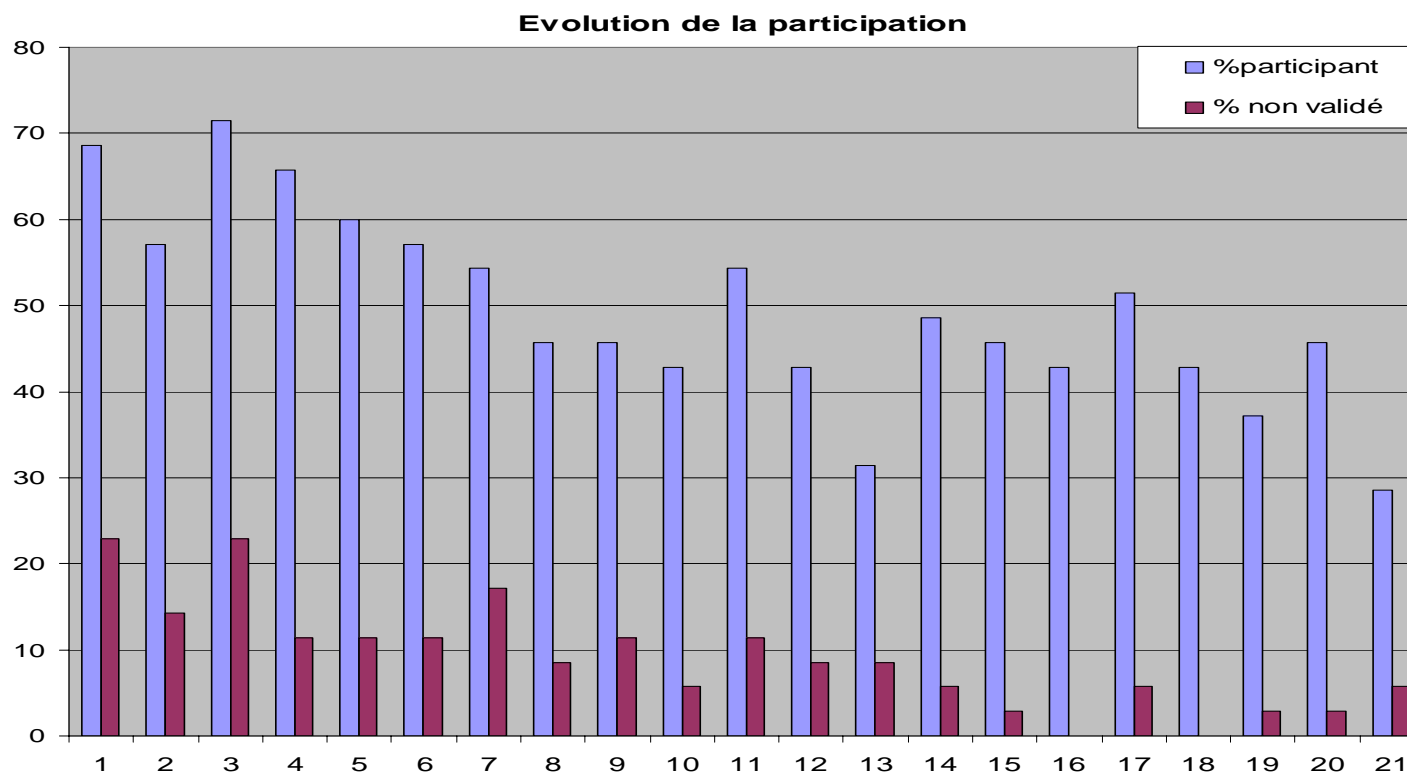
Durée de l'opération : 21 semaines

- 5 abandons immédiats
- 4 abandons rapides (2 semaines)
- 3 abandons au cours de l'opération
- 23 ménages participants :  
dont 9 particulièrement assidus

# Participation des ménages

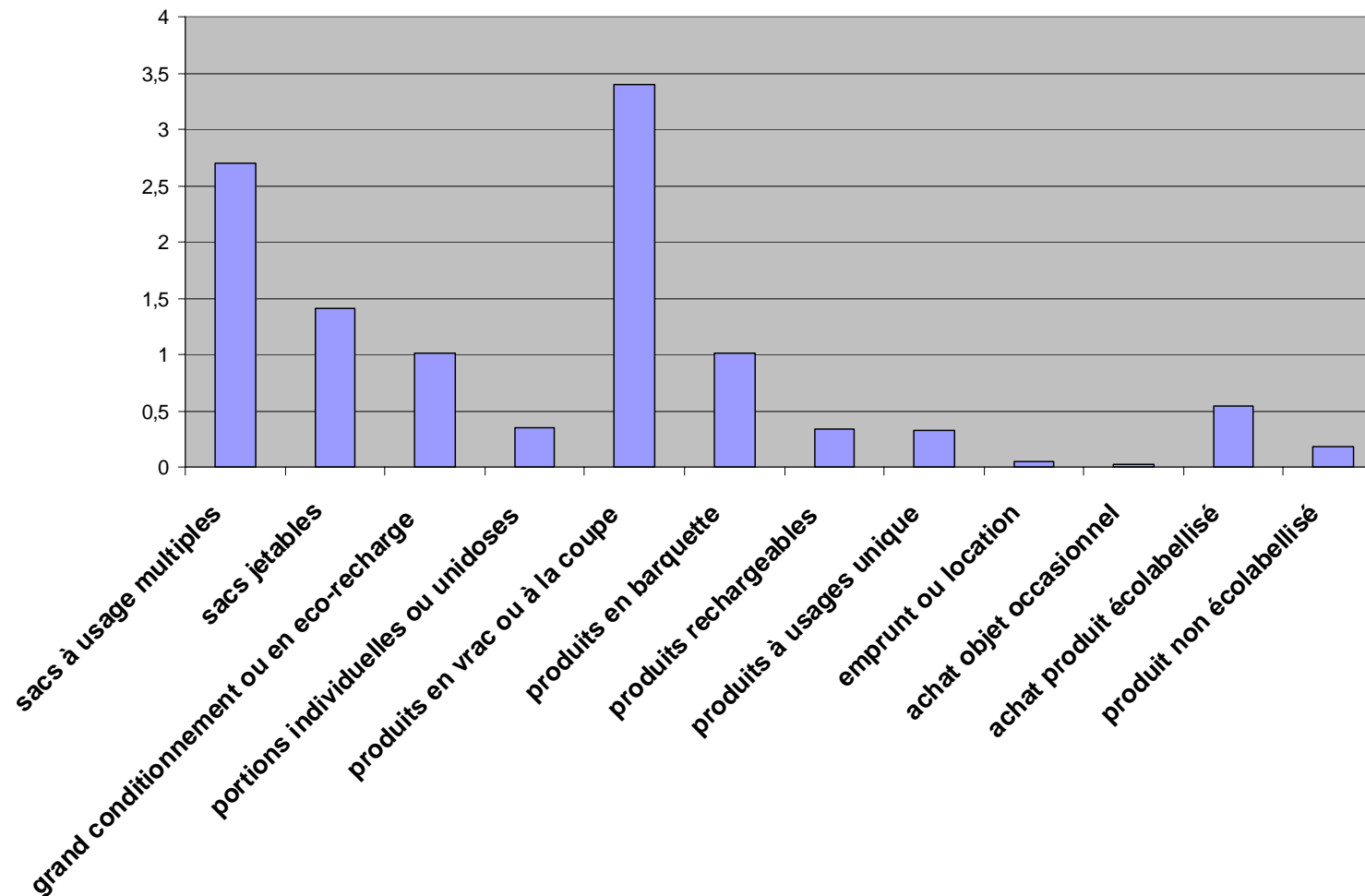
(2/2)

- Pourquoi des abandons ?
  - Questionnaire trop long, trop compliqué
  - Manque de temps
  - Problème avec accès Internet



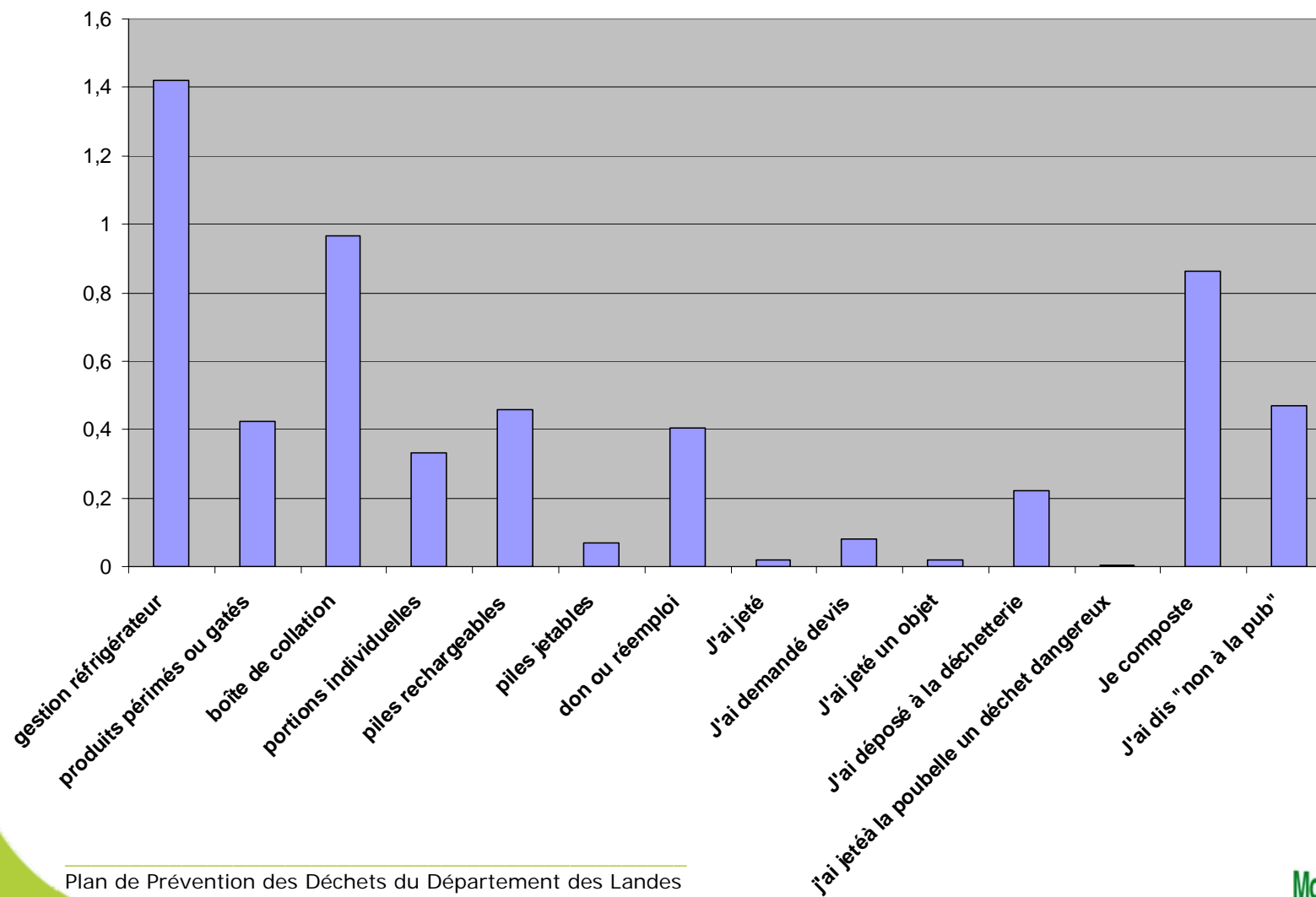
# Quelques chiffres (1/3)

## Fréquence de réalisation des actions par semaine



# Quelques chiffres (2/3)

## Fréquence de réalisation des actions par semaine



# Quelques chiffres (3/3)

- Sacs de caisse :
  - plus de 800 sacs évités
- Portions individuelles :
  - plus de 300 emballages évités
- Produits en vrac :
  - plus de 1.000 barquettes évitées
- Eau embouteillée :
  - seulement 17% de l'eau de boisson était embouteillée
- Compostage :
  - 87% des ménages compostent
- Non à la Pub! :
  - 47% des ménages ont apposé l'autocollant

# Résultats qualitatifs (questionnaire)

- Gestes les plus faciles et adoptés par les ménages :



- compostage
- transport des achats
- utilisation de papier brouillon et impression en Recto/Verso
- utilisation de piles rechargeables
- don ou réemploi de matériel
- dépôts des déchets dangereux en déchetterie

- Gestes les plus difficiles :



- conditionnements et emballages
- produits possédant un label environnement
- demande de devis (matériel en panne)

**Manque  
d'information,  
de choix**



# Déroulement de l'opération

- Points appréciés :



- visites de sites : usine d'incinération, déchetterie et supermarché (notamment pour visualiser les éco labels et auto déclarations environnementales)
- matériel mis à disposition (notamment le sac de course)

- Points à améliorer :



- questionnaire très répétitif (1 réponse/mois suffisante pour compostage et non à la pub!)
- difficulté d'évaluer le nombre de gestes effectués pour certaines des actions (ex : eau de boisson)
- saisie des données (possibilité d'inscrire « nul », « pas acheté », pas fait »)
- système de validation = source d'erreur
- localisation des réunions

# Conclusion de l'opération

- Transmise par les ménages :
  - Compostage = ↓ volume de déchets
  - Eco-label : manque d'information et d'offre
  
- Issue des données
  - Difficulté à se passer entièrement des sacs plastique jetables (marchés)
  - Sensibiliser à la réparation des produits (demande de devis)



# Et après...

- Pour le Conseil général :
  - Réactualisation de ses guides
  - Poursuite de la sensibilisation et de la communication



**Utilisation des résultats présentés précédemment**

- Pour les ménages qui le souhaitent :
  - Interview pour l'émission Flash Conso
  - Devenir partenaires privilégiés de notre action afin d'être informés de l'avancée du Plan de Prévention, tester les nouveaux guides et autres outils de communication,...

